

faire
construire
sa
maison

Les bons plans
des maisons
à petits prix

Construire
en **NORMANDIE** et
en **FRANCHE-COMTÉ**

Maison : **connectée**
et **intelligente**

Aménagez
vos **COMBLES**

Les **neuf clés**
du crédit **réussi**

EXCLUSIF : découvrez
nos plans de maisons

CHAUFFAGE :
quelle énergie ?



Ma première maison : six modèles à adopter

Les constructeurs misent beaucoup sur les primo-accédants. Chaque année, ils sont nombreux à proposer de nouveaux plans de maisons à petits prix. Leur secret ? Tout miser sur l'optimisation et le confort. Visite de six modèles accessibles et pleins de charme.

par **Marianne Font**

Maison LOL



Maisons Sésame/Groupe Cofidim



Maisons Copreco/Groupe Eiffage



Maisons de la Côte Atlantique



Maisons Pierre



Primea/Groupe Villadim

Enquête

Le modèle Flores de 75 m² optimise ses mètres carrés pour le confort de ses habitants.



Plus spacieux, le modèle Flores de 104 m² se distingue grâce à son plan en L et son architecture moderne.



Une maison familiale optimisée

Constructeur : Primea, marque du groupe Villadim.

Modèle : Flores

Surface habitable : entre 75 et 104 m²

Prix : à partir de 83 543 €*.

Le modèle de 104 m² est disponible à partir de 126 513 €

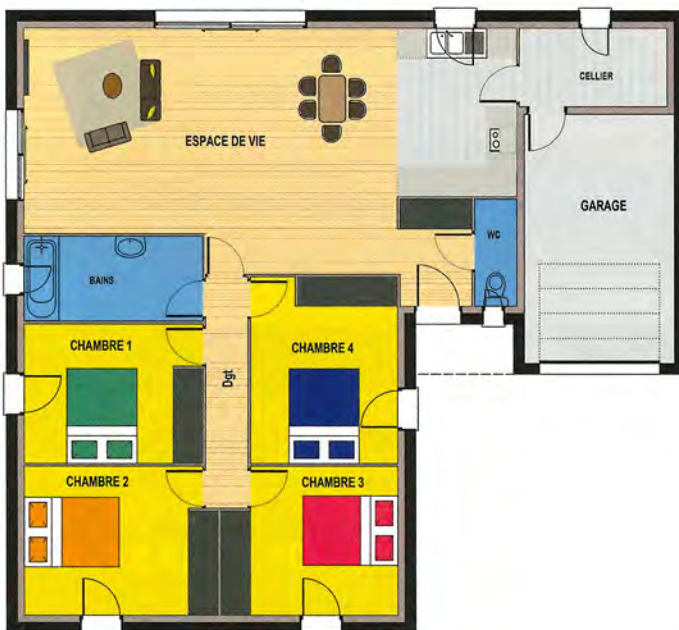
Renseignement : www.primea.fr

*La maison Flores de 75 m² est proposée au tarif de 83 543 € pour un projet sur la Gironde avec une chaudière à gaz et un plancher chauffant. Ce prix ne comprend pas : le carrelage, les sanitaires, la cuisine et les faïences.

La maison : Avec son plan en L et son style moderne, Flores est une maison de plain-pied adaptée à une clientèle familiale. Elle conviendra aussi bien à des primo-accédants qu'à des investisseurs. On notera le jeu d'enduits colorés en finition grattée en façade qui viendra signer le projet de maison. Le choix des menuiseries et de la couverture (ardoise ou tuile) est également personnalisable.

Le plan : La distribution intérieure a été pensée afin de faire rimer confort et fonctionnalité. La porte d'entrée ouvre sur un large espace de vie, composé d'un séjour et d'une cuisine aménagée, lumineux grâce à une belle baie vitrée. Le cellier et le garage se situent à proximité. La partie nuit, avec les chambres et la salle de bains aménagée est organisée un peu à l'écart.

Le chauffage : La maison est équipée d'une pompe à chaleur associée à un plancher chauffant.



Faire construire sa maison aime

L'optimisation de l'espace intérieur. A l'intérieur, chaque mètre carré a été exploité avec soin. Ainsi le cellier et le garage sont accessibles depuis la cuisine pour faciliter l'accessibilité des lieux. La cuisine est ouverte sur le salon pour plus de convivialité et les chambres profitent du calme de l'avancé en L du plan.